



## POLARIS RANGER 500 2026 (RÉSERVÉ LS 2 V)



### POLARIS RANGER 500 2026 (RÉSERVÉ LS 2 V)

~~14 469.00 \$~~ Le prix initial était :  
~~14 469.00 \$~~ **13 469.00 \$** Le prix actuel  
est : 13 469.00 \$.

---

**SKU:** 26-00042

**Categories:** [Côte à côte](#), [Utilitaire](#)

### DESCRIPTION

Le prix affiché inclut les frais de préparation, de transport et de manutention pour cette unité. Une surcharge peut s'appliquer en fonction des équipements supplémentaires que vous choisirez, s'ils ne sont pas déjà inclus.

Les informations présentées dans cette fiche sont fournies à titre indicatif seulement et peuvent être modifiées sans préavis. Bien que nous nous efforcions de garantir l'exactitude des détails, nous ne pouvons être tenus responsables des erreurs ou omissions. Les prix, paiements et taux sont susceptibles de changer sans préavis. Veuillez vérifier toutes les informations et les prix avec un représentant des ventes. Les taxes, frais d'immatriculation et autres frais non mentionnés ci-dessus ne sont pas inclus



**POLARIS RANGER 500 2026  
(RÉSERVÉ LS 2 V)**



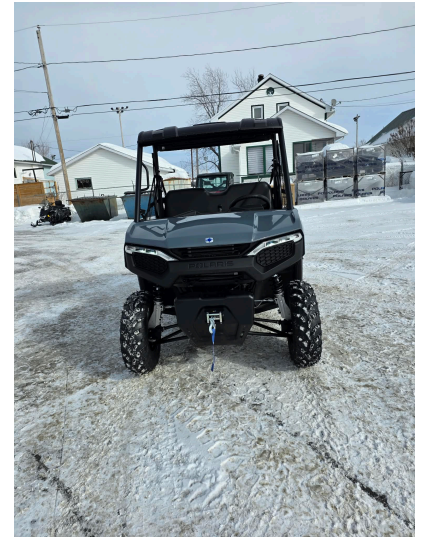
dans le prix affiché.



# POLARIS RANGER 500 2026 (RÉSERVÉ LS 2 V)



## GALLERIE



## INFORMATION ADDITIONNELLE

Disponibilité

[Réservé](#)

État

[Neuf](#)



## POLARIS RANGER 500 2026 (RÉSERVÉ LS 2 V)



|                                |  |
|--------------------------------|--|
| <b>Marque</b>                  | <a href="#">Polaris</a>  |
| <b>Succursale</b>              | <a href="#">Centre de Camping La Sarre</a>                         |
| <b>Année</b>                   | <a href="#">2026</a>   |
| <b>Code manufacture</b>        | R26CCA5AB8   |
| <b>Couleur</b>                 | <a href="#">Gris</a>   |
| <b>Dimension pneus avant</b>   | 25 x 8 - 12  |
| <b>Dimension pneus arrière</b> | 25 x 10 - 12   |
| <b>Cylindrée (en CC)</b>       | <a href="#">500</a>  |
| <b>Modèle</b>                  | <a href="#">Ranger</a>   |
| <b>Option(s)</b>               | Benne de chargement, Lumière DEL, Treuil d'une capacité de 2500 lb |
| <b>6 derniers #série</b>       | 104945   |
| <b>Direction assistée</b>      | non  |